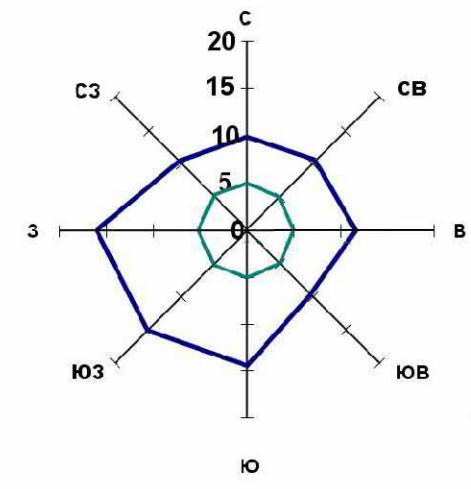




Карта градостроительного зонирования территории муниципального образования "Клюквинский сельсовет" Курского района Курской области

Винниковский сельсовет

УТВЕРЖДЕНО
РЕШЕНИЕМ СОБРАНИЯ ДЕПУТАТОВ
КЛУКВИНСКОГО СЕЛЬСОВЕТА КУРСКОГО РАЙОНА
КУРСКОЙ ОБЛАСТИ
ОТ 06 ДЕКАБРЯ 2012 ГОДА № 42-5-10р
(с изменениями, внесенными решением
Собрания депутатов Клюквинского сельсовета Курского района
Курской области от 18.07.2019 года №107-6-7р,
с изменениями, внесенными решением
Собрания депутатов Клюквинского сельсовета Курского района
Курской области от 07 сентября 2020 года №165-6-12р,
с изменениями, внесенными решением Собрания депутатов
Клюквинского сельсовета Курского района Курской области
от 2021 года №)



Среднегодовая повторяемость направления ветра
Штиль

УСЛОВНЫЕ ОБОЗНАЧЕНИЯ

Границы

- Граница городского поселения
- Граница сельсовета
- Граница населенного пункта

- ### ОКС внешнего автомобильного транспорта
- Автомобильная дорога государственного значения с асфальтным покрытием
 - Автомобильная дорога регионального значения с асфальтным покрытием
 - Автомобильная дорога местного значения с асфальтным покрытием
 - Автомобильная дорога местного значения с грунтовым покрытием

- Парковка
- АЗС
- Аэродром

- ### ОКС внешнего жд транспорта
- Жд путь общего пользования
 - Жд путь необщего пользования
 - Жд станция

- ### Объекты улично-дорожной сети населенного пункта
- Улицы, дороги
 - Проезды

- ### ОКС транспортных сооружений
- Мост

- ### Поверхностные водные объекты
- Река, ручей
 - Пруды, озера
 - Болото, заболоченность

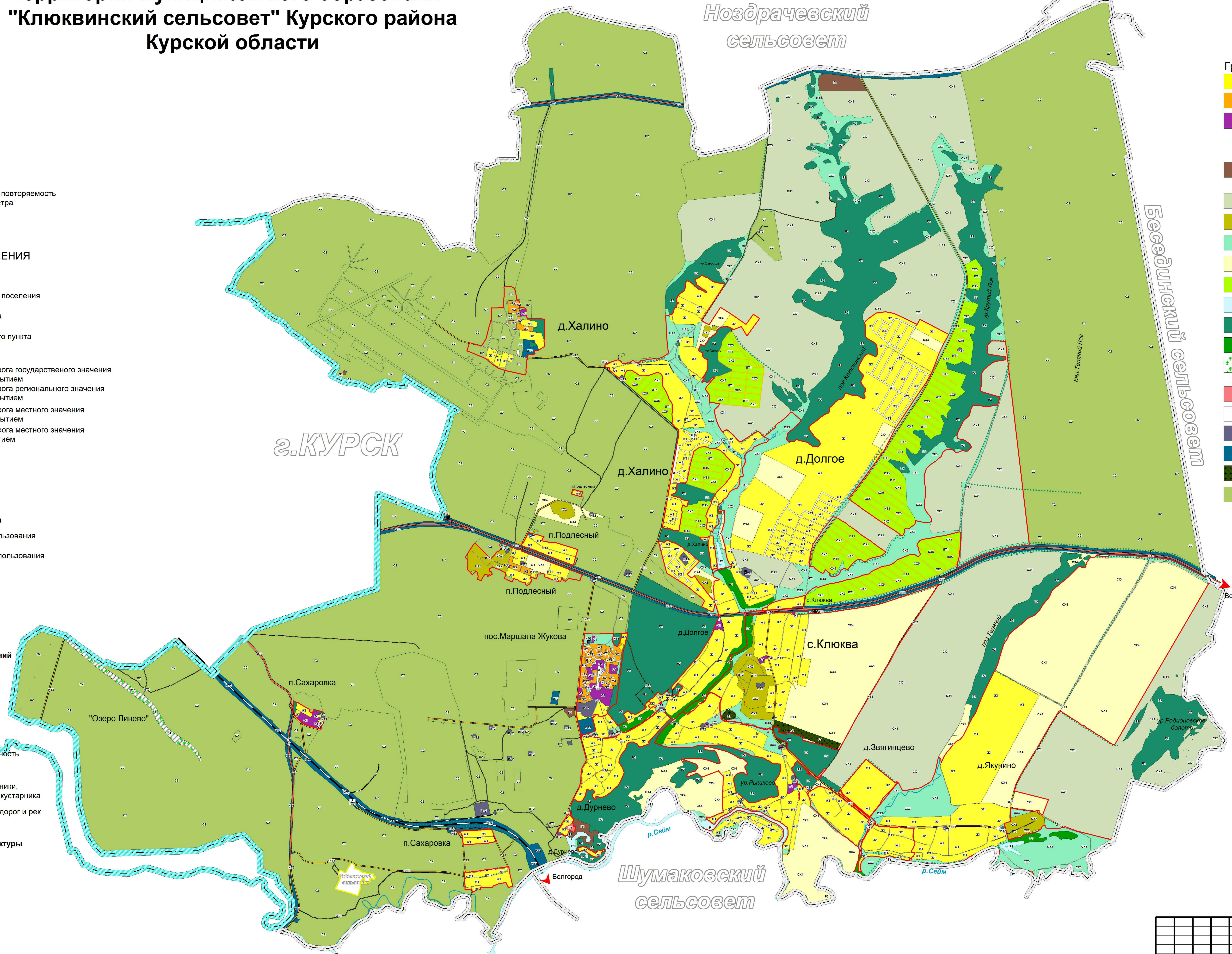
- ### Растительность
- Леса густые, питомники, сплошные заросли кустарника
 - Озеленение вдоль дорог и рек

- ### ОКС инженерной инфраструктуры
- Подстанция 110 кВ
 - Источник тепловой энергии

- ЛЭП 330 кВ
- ЛЭП 220 кВ
- ЛЭП 110 кВ
- Теплопровод магистральный

Градостроительное зонирование

- Ж1** Зона малоэтажной жилой застройки
- Ж2** Зона среднеэтажной жилой застройки
- О1** Зона размещения объектов multifunctional public, commercial, social and communal-residential purpose
- П1** Зона размещения промышленных, коммунально-складских объектов
- СХ1** Зона, занятая сельскохозяйственными угодьями
- СХ2** Зона, занятая объектами сельскохозяйственного назначения
- СХ3** Зона природно-ландшафтной территории, в соответствии с местными условиями
- СХ4** Зона сельскохозяйственного использования
- СХ5** Зона садоводческих и огороднических некоммерческих объединений граждан
- Р1** Зона рекреации водных объектов
- Р2** Зона рекреации ГЛФ
- Р3** Зона рекреации зеленых насаждений
- Р4** Зона рекреации - особо охраняемых природных территорий регионального значения
- Р5** Зона рекреации-зона отдыха
- ИТ1** Зона улично-дорожной сети
- ИТ2** Зона инженерной инфраструктуры
- ИТ3** Зона транспортной инфраструктуры
- С1** Зона кладбищ
- С2** Зона объектов военного назначения



№ п/п	№ уч.	Лист	№ док.	Подп.	Дата	Градостроительное зонирование территории муниципального образования "Клюквинский сельсовет" Курского района Курской области	Статус	Лист	Листов
1	1	1	1	1	1	Правила землепользования и застройки муниципального образования "Клюквинский сельсовет" Курского района Курской области	У	1	2
Карта градостроительного зонирования территории муниципального образования "Клюквинский сельсовет" Курского района Курской области масштаб 1:5000							ИП Воробьева С.Н.		