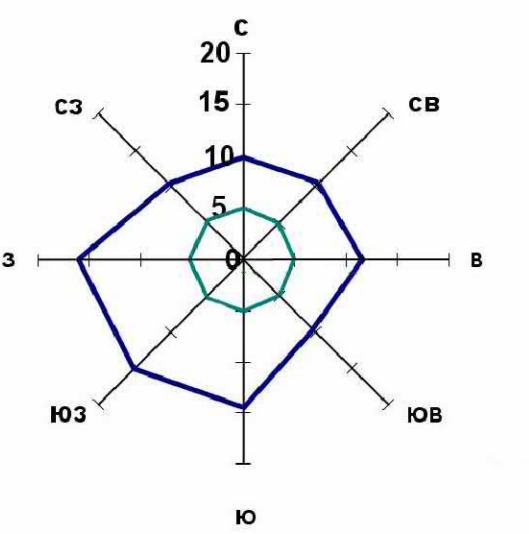




# Карта границ зон с особыми условиями использования территории муниципального образования "Клюквинский сельсовет" Курского района Курской области

УТВЕРЖДЕНО  
РЕШЕНИЕМ СОБРАНИЯ ДЕПУТАТОВ  
КЛЮКВИНСКОГО СЕЛЬСОВЕТА КУРСКОГО РАЙОНА  
КУРСКОЙ ОБЛАСТИ  
ОТ 06 ДЕКАБРЯ 2012 ГОДА № 42-5-10р  
(с изменениями, внесенными решением  
Собрания депутатов Ключевского сельсовета Курского района  
Курской области от 18.07.2019 года №107-6-7р,  
с изменениями, внесенными решением  
Собрания депутатов Ключевского сельсовета Курского района  
Курской области от 07 сентября 2020 года №165-6-12р,  
с изменениями, внесенными решением Собрания депутатов  
Ключевского сельсовета Курского района Курской области  
от \_\_\_\_\_ 2021 года № \_\_\_\_\_)



Среднегодовая повторяемость направления ветра  
Штиль

## УСЛОВНЫЕ ОБОЗНАЧЕНИЯ

### Границы

- Граница города
- Граница сельсовета
- Граница населенного пункта

### ОКС внешнего автомобильного транспорта

- Автомобильная дорога государственного значения с асфальтным покрытием
- Автомобильная дорога регионального значения с асфальтным покрытием
- Автомобильная дорога местного значения с асфальтным покрытием
- Автомобильная дорога местного значения с грунтовым покрытием

- Парковка
- АЗС
- Аэродром

### ОКС внешнего жд транспорта

- Жд путь общего пользования
- Жд путь необщего пользования
- Жд станция

### Объекты улично-дорожной сети населенного пункта

- Улицы, дороги
- Проезды

### ОКС транспортных сооружений

- Мост

### Поверхностные водные объекты

- Река, ручей
- Пруды, озера
- Болото, заболоченность

### Растительность

- Леса густые, питомники, сплошные заросли кустарника
- Озеленение вдоль дорог и рек

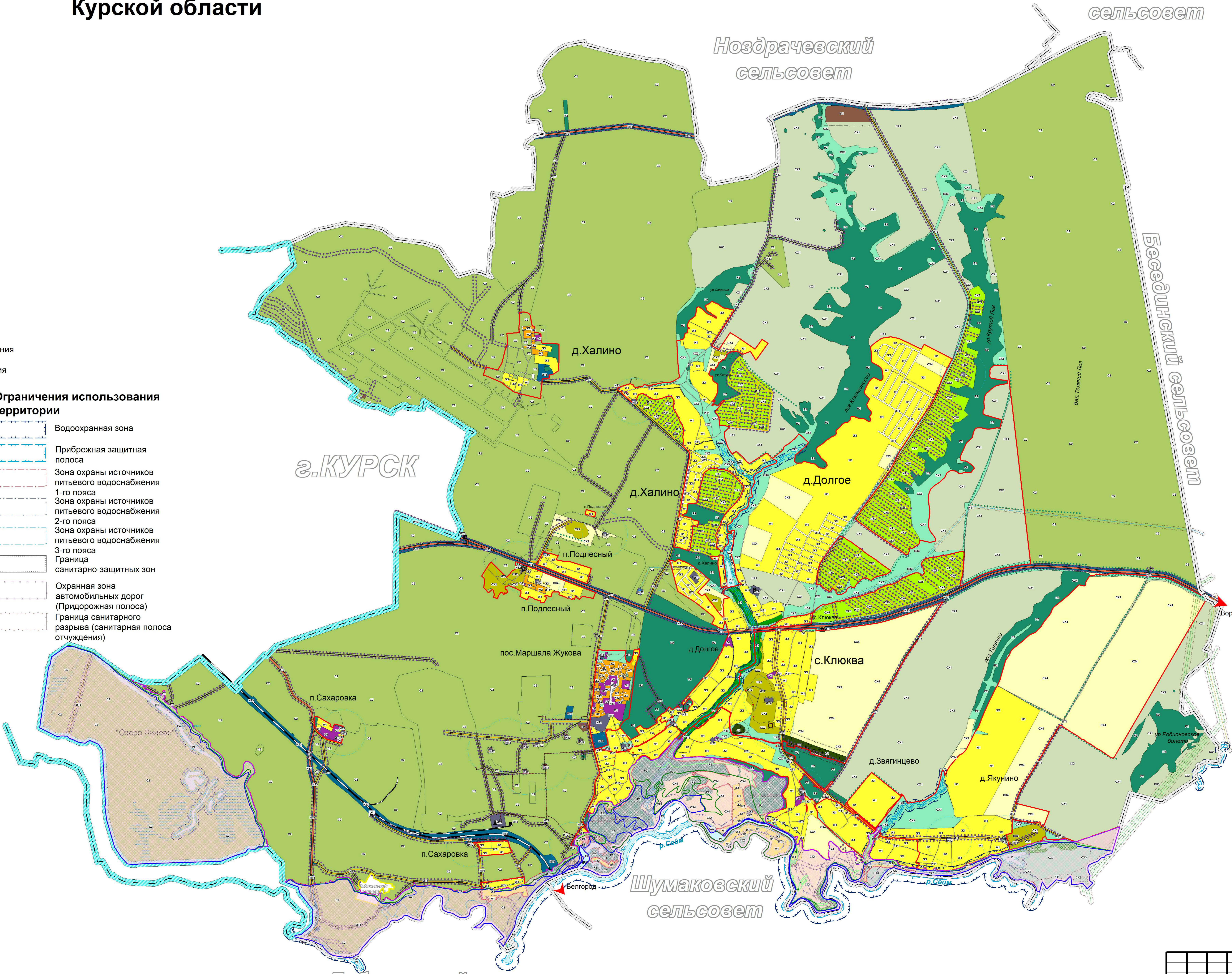
### ОКС инженерной инфраструктуры

- Подстанция 110 кВ
- Источник тепловой энергии

- ЛЭП 330 кВ
- ЛЭП 220 кВ
- ЛЭП 110 кВ
- Теплопровод магистральный

### Ограничения использования территории

- Водоохранная зона
- Прибрежная защитная полоса
- Зона охраны источников питьевого водоснабжения 1-го пояса
- Зона охраны источников питьевого водоснабжения 2-го пояса
- Зона охраны источников питьевого водоснабжения 3-го пояса
- Граница санитарно-защитных зон
- Охранная зона автомобильных дорог (Придорожная полоса)
- Граница санитарного разрыва (санитарная полоса отчуждения)



### Градостроительное зонирование

- Ж1 Зона малоэтажной жилой застройки
- Ж2 Зона среднеэтажной жилой застройки
- О1 Зона размещения объектов многофункционального общественно-делового, коммерческого, социального и коммунально-бытового назначения
- П1 Зона размещения промышленных, коммунально-складских объектов
- СХ1 Зона, занятая сельскохозяйственными угодьями
- СХ2 Зона, занятая объектами сельскохозяйственного назначения
- СХ3 Зона природно-ландшафтной территории, в соответствии с местными условиями
- СХ4 Зона сельскохозяйственного использования
- СХ5 Зона садоводческих и огороднических некоммерческих объединений граждан
- Р1 Зона рекреации водных объектов
- Р2 Зона рекреации ГЛФ
- Р3 Зона рекреации зеленых насаждений
- Р4 Зона рекреации - особо охраняемых природных территорий регионального значения
- Р5 Зона рекреации-зона отдыха
- ИТ1 Зона улично-дорожной сети
- ИТ2 Зона инженерной инфраструктуры
- ИТ3 Зона транспортной инфраструктуры
- С1 Зона кладбищ
- С2 Зона объектов военного назначения

### Зоны с особыми условиями использования территорий

#### Зоны затопления

- 1- процентная обеспеченность реки Сейм
- 3 - процентная обеспеченность реки Сейм
- 5 - процентная обеспеченность реки Сейм
- 10 - процентная обеспеченность реки Сейм
- 25 - процентная обеспеченность реки Сейм
- 50 - процентная обеспеченность реки Сейм

ПРАВИЛА ЗЕМЛЕПОЛЬЗОВАНИЯ И ЗАСТРОЙКИ муниципального образования "Клюквинский сельсовет" Курского района Курской области						
Изм.	Иск. уч.	Лист	№ док.	Подп.	Дата	
Рук проекта	Воробьева А.А.					
Топограф	Резникова Е.А.					
Градостроительные обозначения: выделены цветом и штриховкой Правила землепользования и застройки: выделены цветом и штриховкой Муниципальное образование: "Клюквинский сельсовет" Курского района Курской области Карта составлена для целей размещения объектов территориального назначения: "Клюквинский сельсовет" Курского района Курской области масштаб 1:25000						
				Страница	Лист	Листов
				У	2	2
ИП Воробьева С.Н.						