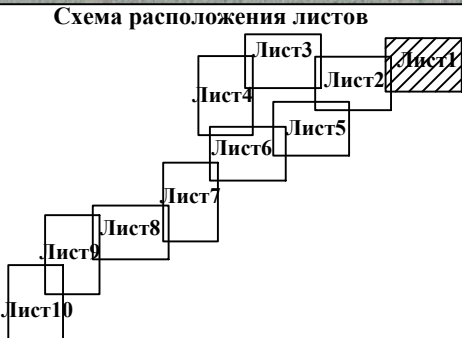
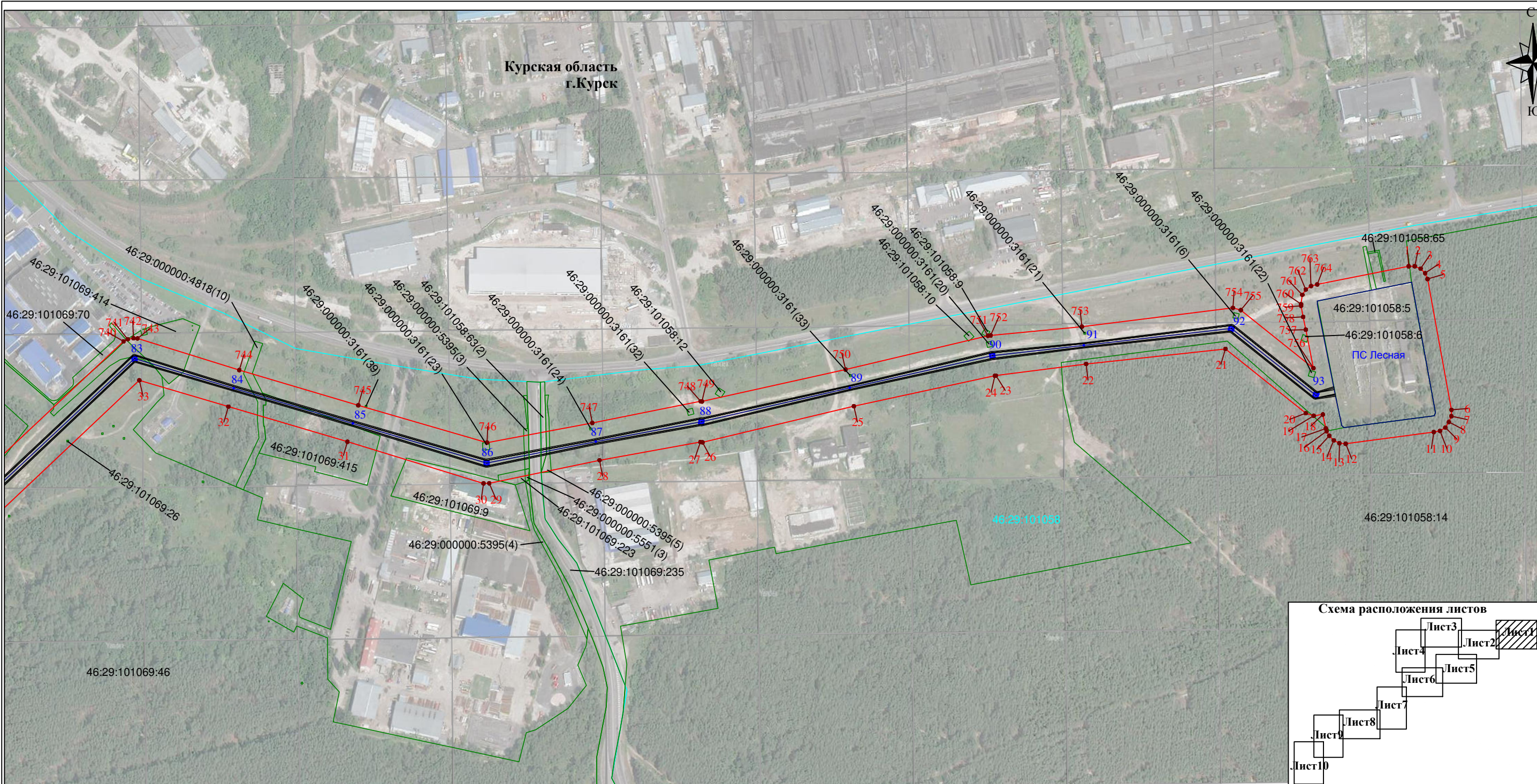


Раздел 4

Схема расположения границ публичного сервитута Воздушная линия электропередачи высокого напряжения ВЛ-110 кВ "ТЭЦ 1 - Лесная"

(наименование объекта)

План границ объекта



Используемые условные знаки и обозначения:

- - проектные границы публичного сервитута
- 1 - характерная точка границы публичного сервитута
- - границы административно-территориальных образований
- - обозначение границы населенного пункта
- - границы земельных участков по сведениям ЕГРН
- 46:29:101069:46 - кадастровый номер земельного участка
- 126 - линия электропередачи и опора с её номером
- - обозначение границы кадастрового квартала
- 46:29:101058 - обозначение номера кадастрового квартала
- 46:29-6.77 - обозначение границы зоны с особыми условиями использования территории, сведения о которой содержатся в ЕГРН и её реестровый номер

- Курская область - обозначение субъекта
- г. Курск - обозначение муниципального образования
- - обозначение оси трассы ВЛ-110 кВ
- - обозначение проекции провода ВЛ-110 кВ

Масштаб 1:5000



Подпись Кузнецова Е.Н.

Дата " 23 " октября 2023 г.

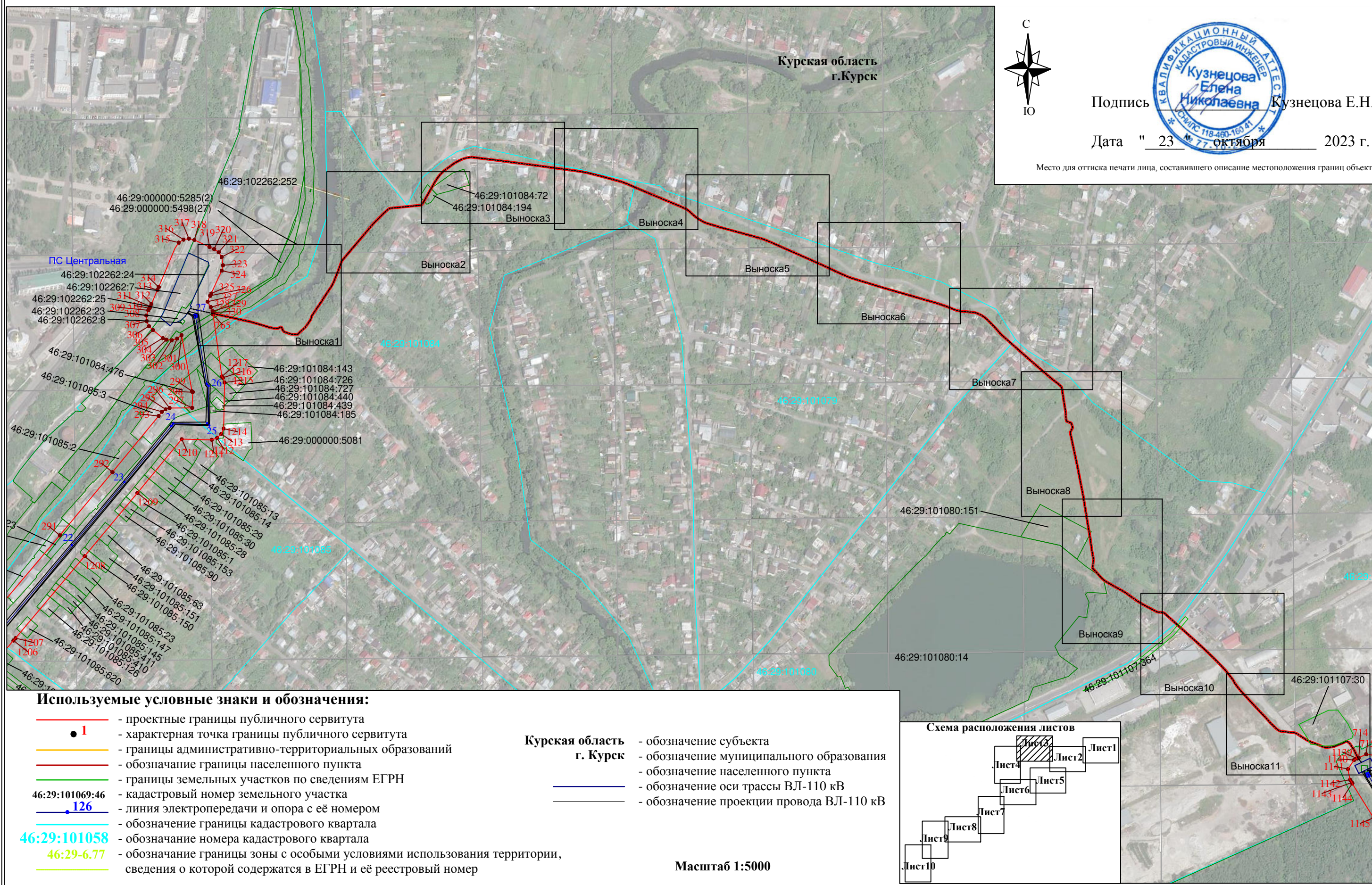
Место для оттиска печати лица, составившего описание местоположения границ объекта

Раздел 4

Схема расположения границ публичного сервитута Воздушная линия электропередачи высокого напряжения ВЛ-110 кВ "ТЭЦ 1 - Лесная"

(наименование объекта)

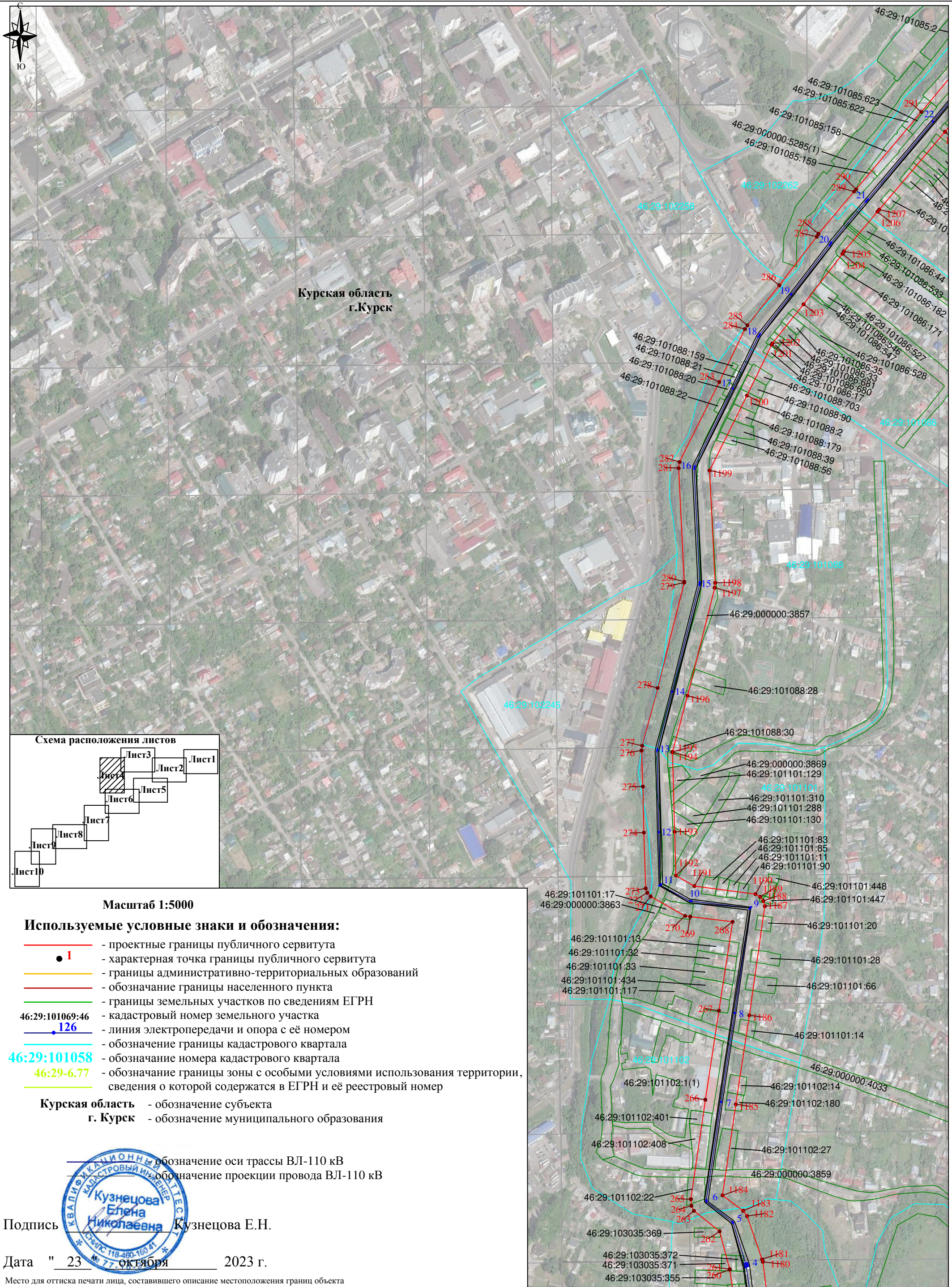
План границ объекта



Раздел 4

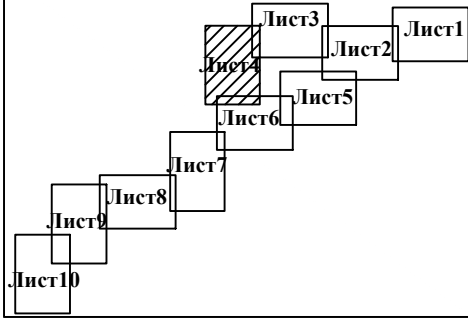
Схема расположения границ публичного сервитута
Воздушная линия электропередачи высокого напряжения ВЛ-110 кВ "ТЭЦ 1 - Лесная"
(наименование объекта)

План границ объекта



Курская область
г. Курск

Схема расположения листов



Масштаб 1:5000

Используемые условные знаки и обозначения:

- - проектные границы публичного сервитута
- 1 - характерная точка границы публичного сервитута
- - границы административно-территориальных образований
- - обозначение границы населенного пункта
- - границы земельных участков по сведениям ЕГРН
- 46:29:101069:46 - кадастровый номер земельного участка
- 126 - линия электропередачи и опора с её номером
- - обозначение границы кадастрового квартала
- 46:29:101058 - обозначение номера кадастрового квартала
- 46:29-6.77 - обозначение границы зоны с особыми условиями использования территории, сведения о которой содержатся в ЕГРН и её реестровый номер

Курская область - обозначение субъекта
г. Курск - обозначение муниципального образования



Подпись Кузнецова Е.Н.

Дата " 23 " октября 2023 г.











Место для оттиска печати лица, составившего описание местоположения границ объекта

Раздел 4



Схема расположения границ публичного сервитута
Воздушная линия электропередачи высокого напряжения ВЛ-110 кВ "ТЭЦ 1 - Лесная"
(наименование объекта)

План границ объекта

Используемые условные знаки и обозначения:

-  - проектные границы публичного сервитута
-  - характеристическая точка границы публичного сервитута
-  - границы административно-территориальных образований
-  - обозначение границы населенного пункта
-  - границы земельных участков по сведениям ЕГРН
-  46:29:101069:46 - кадастровый номер земельного участка
-  126 - линия электропередачи и опора с её номером
-  - обозначение границы кадастрового квартала
-  46:29:101058 - обозначение номера кадастрового квартала
-  46:29-6.77 - обозначение границы зоны с особыми условиями использования территории, сведения о которой содержатся в ЕГРН и её реестровый номер

Курская область - обозначение субъекта
г. Курск - обозначение муниципального образования

 - обозначение оси трассы ВЛ-110 кВ
 - обозначение проекции провода ВЛ-110 кВ

Подпись  Кузнецова Е.Н.

Масштаб 1:5000

Дата " 23 октября 2023 г.

Место для оттиска печати лица, составившего описание местоположения границ объекта

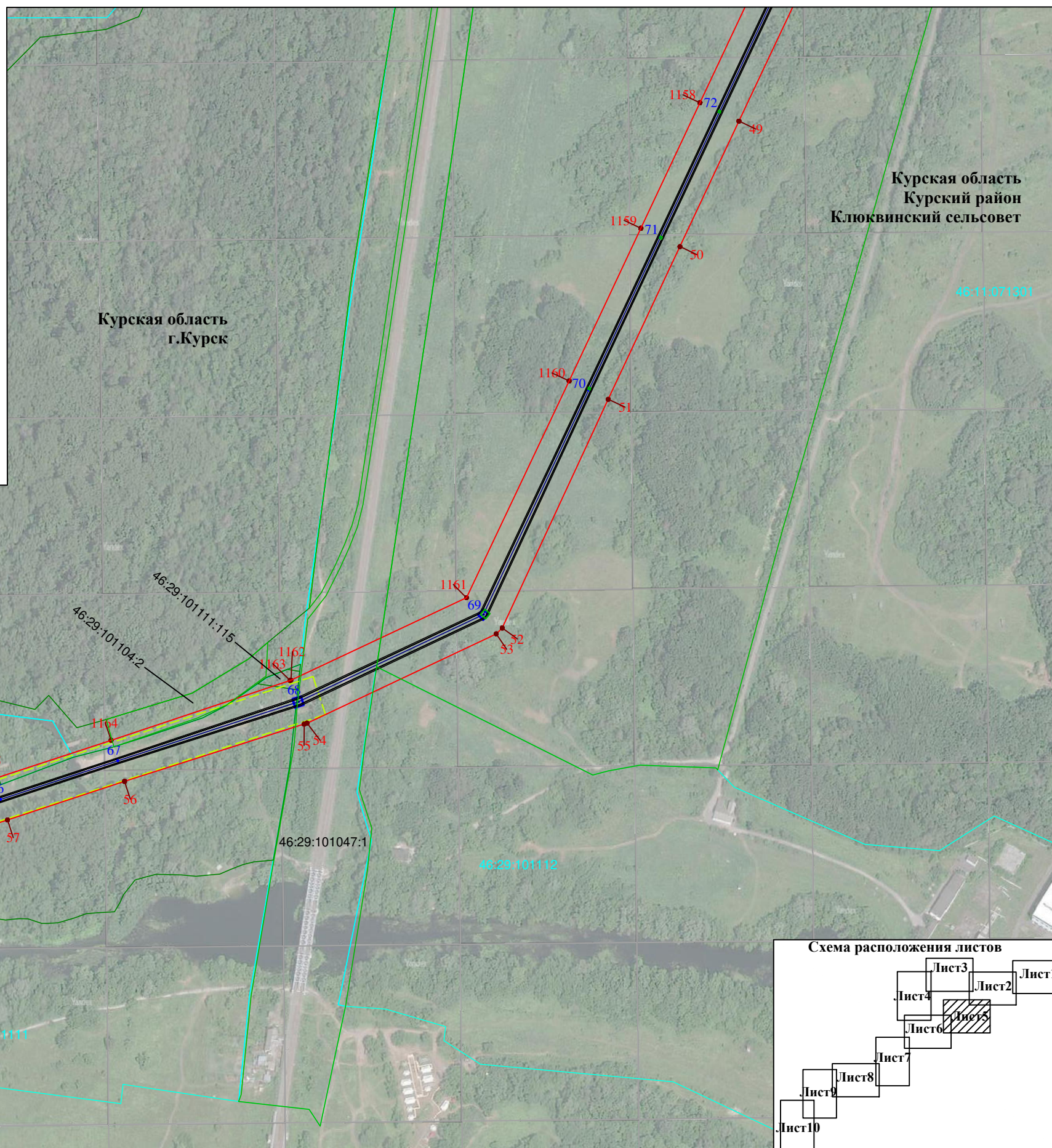
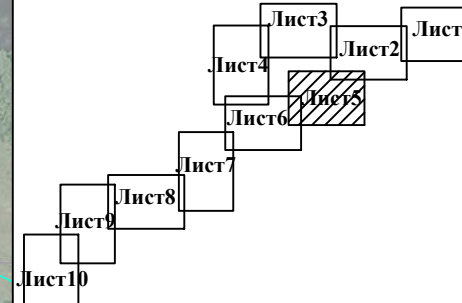


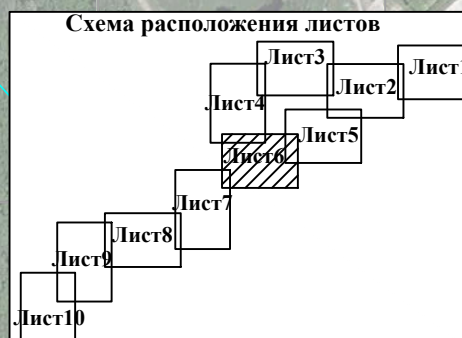
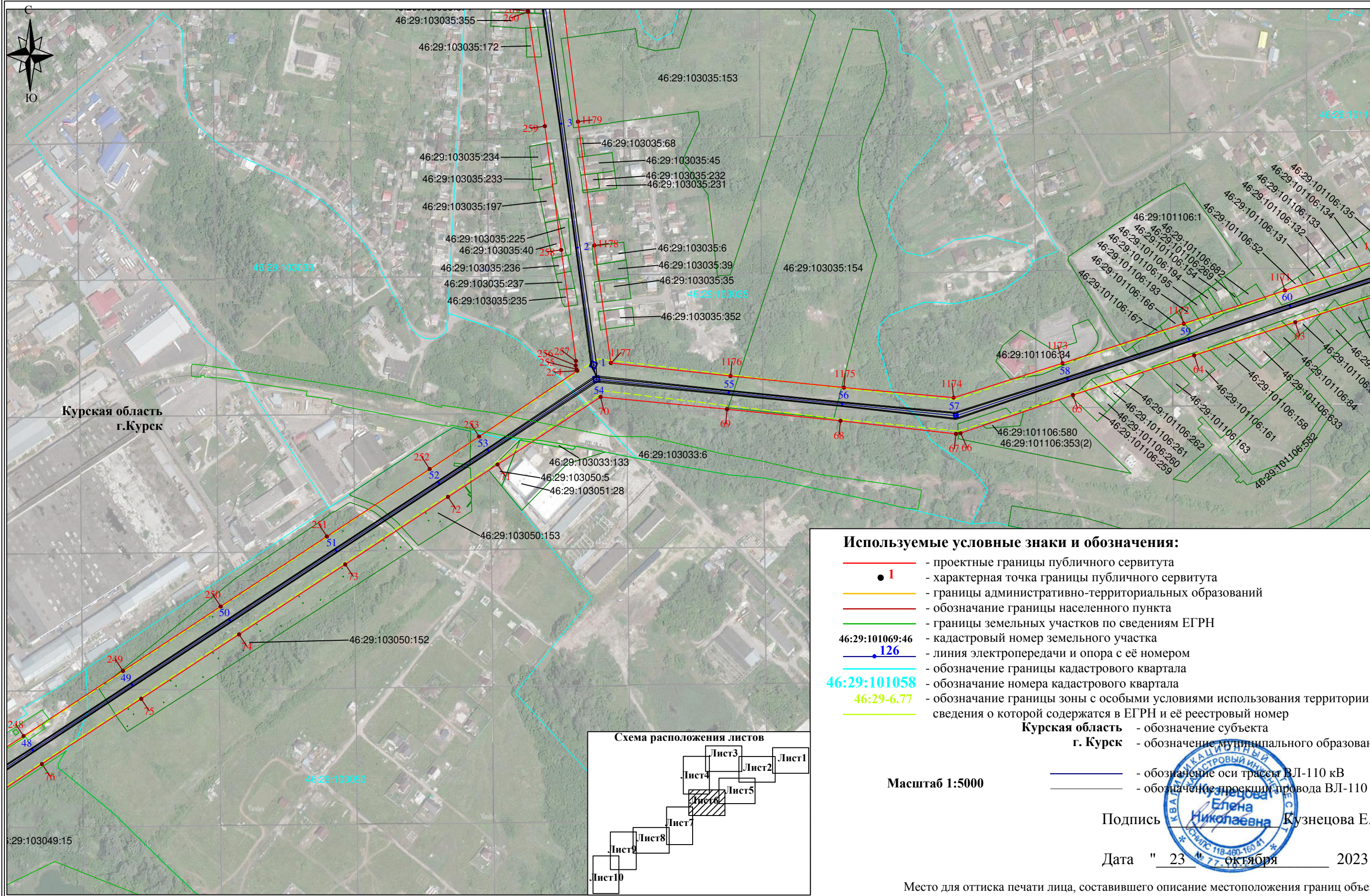
Схема расположения листов



Раздел 4

Схема расположения границ публичного сервитута
Воздушная линия электропередачи высокого напряжения ВЛ-110 кВ "ТЭЦ 1 - Лесная"
(наименование объекта)

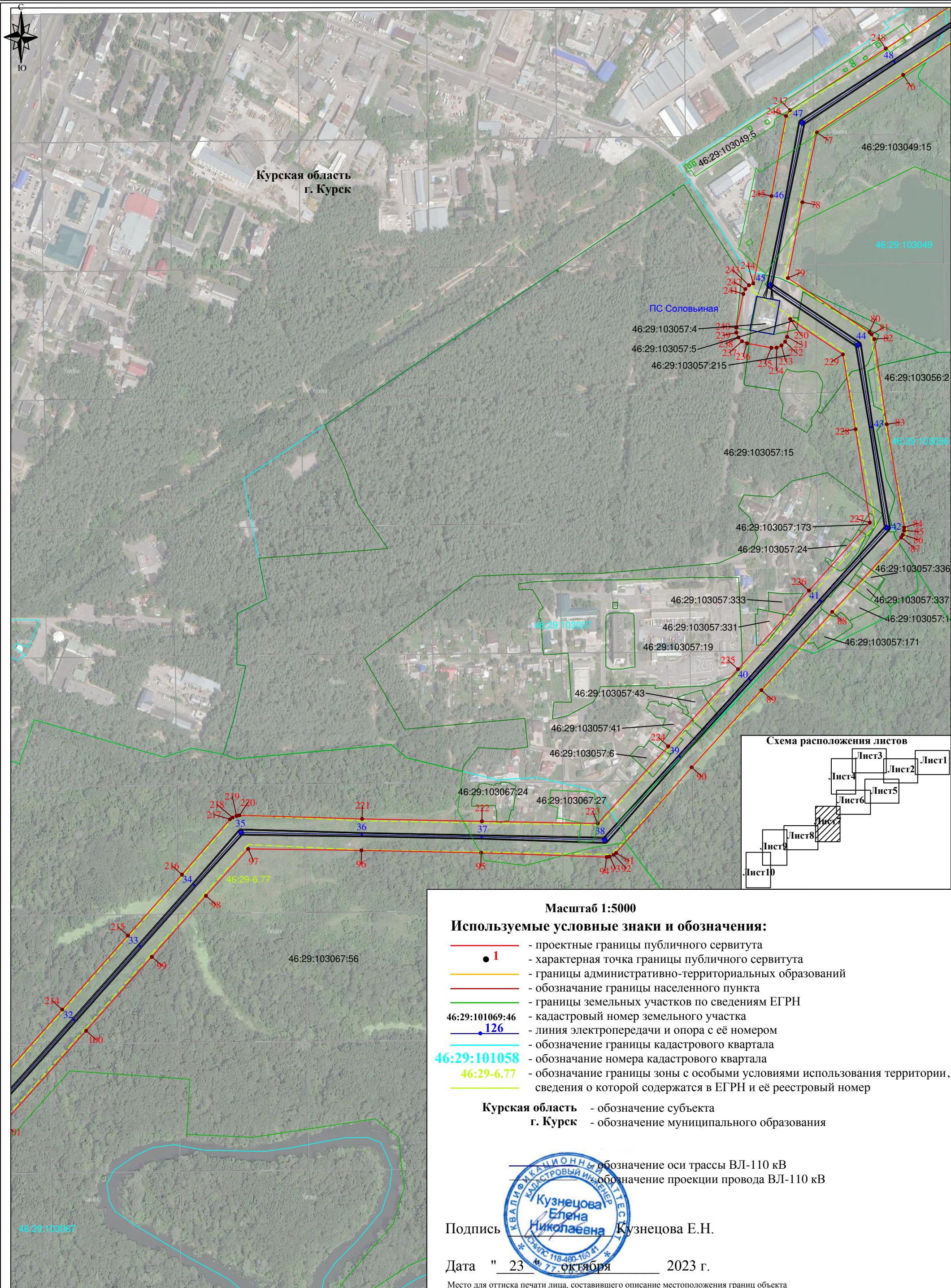
План границ объекта



Раздел 4

Схема расположения границ публичного сервитута
Воздушная линия электропередачи высокого напряжения ВЛ-110 кВ "ТЭЦ 1 - Лесная"
(наименование объекта)

План границ объекта



Масштаб 1:5000

Используемые условные знаки и обозначения:

- проектные границы публичного сервитута
- характерная точка границы публичного сервитута
- границы административно-территориальных образований
- обозначение границы населенного пункта
- границы земельных участков по сведениям ЕГРН
- 46:29:101069:46 - кадастровый номер земельного участка
- линия электропередачи и опора с её номером
- обозначение границы кадастрового квартала
- 46:29:101058 - обозначение номера кадастрового квартала
- обозначение границы зоны с особыми условиями использования территории, сведения о которой содержатся в ЕГРН и её реестровый номер

Курская область - обозначение субъекта

г. Курск - обозначение муниципального образования



— обозначение оси трассы ВЛ-110 кВ
— обозначение проекции провода ВЛ-110 кВ

Подпись Кузнецова Е.Н.

Дата " 23 " октября 2023 г.

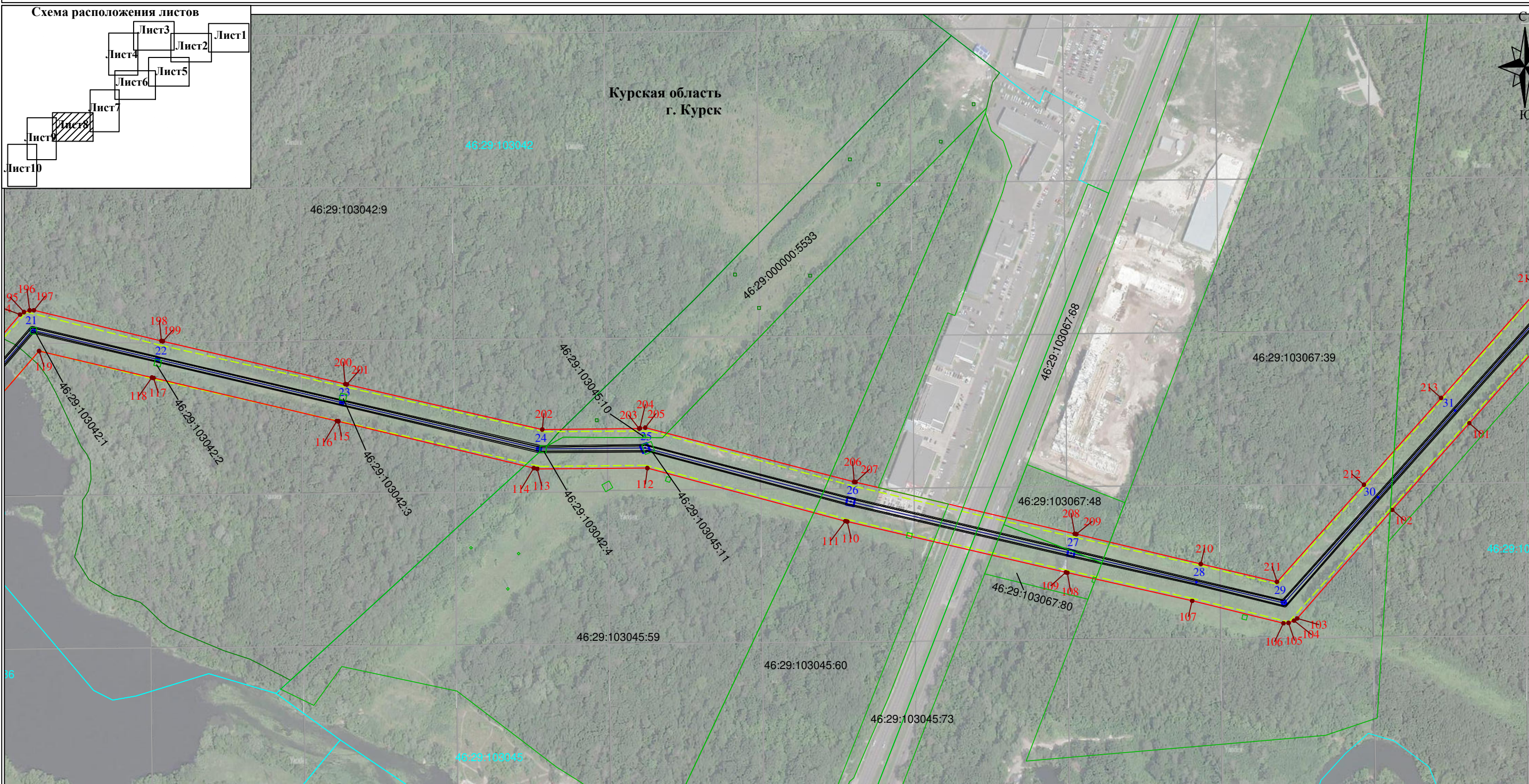
Место для оттиска печати лица, составившего описание местоположения границ объекта

Раздел 4

Схема расположения границ публичного сервитута Воздушная линия электропередачи высокого напряжения ВЛ-110 кВ "ТЭЦ 1 - Лесная"

(наименование объекта)

План границ объекта



Используемые условные знаки и обозначения:

- проектные границы публичного сервитута
- характеристическая точка границы публичного сервитута
- границы административно-территориальных образований
- обозначение границы населенного пункта
- границы земельных участков по сведениям ЕГРН
- кадастровый номер земельного участка
- линия электропередачи и опора с её номером
- обозначение границы кадастрового квартала
- обозначение номера кадастрового квартала
- обозначение границы зоны с особыми условиями использования территории, сведения о которой содержатся в ЕГРН и её реестровый номер

Курская область - обозначение субъекта
г. Курск - обозначение муниципального образования

- обозначение оси трассы ВЛ-110 кВ
 - обозначение проекции провода ВЛ-110 кВ

Масштаб 1:5000



Подпись Кузнецова Е.Н.

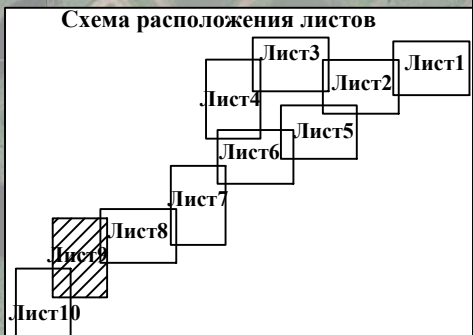
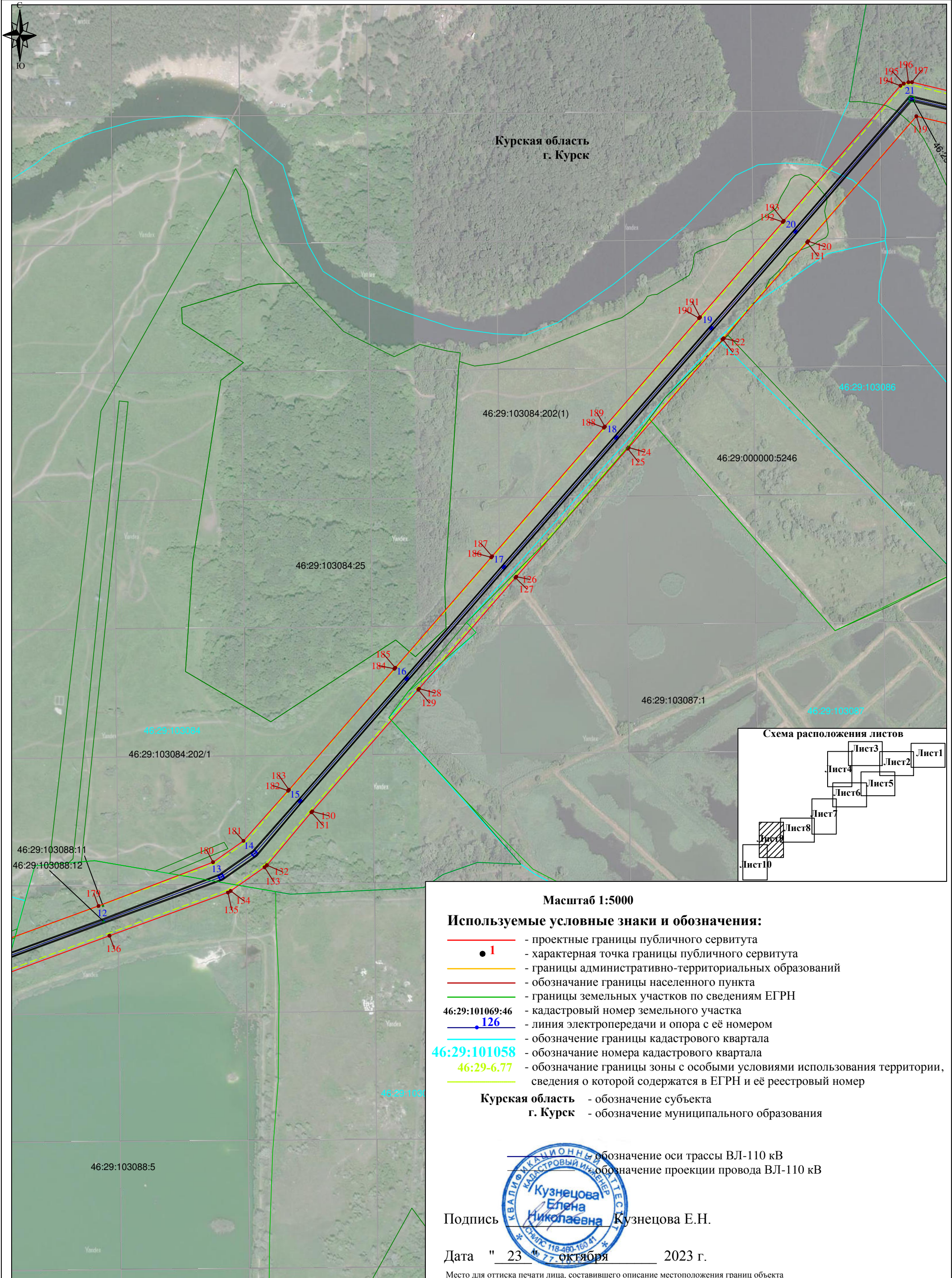
Дата " 23 " октября 2023 г.

Место для оттиска печати лица, составившего описание местоположения границ объекта

Раздел 4

Схема расположения границ публичного сервитута
Воздушная линия электропередачи высокого напряжения ВЛ-110 кВ "ТЭЦ 1 - Лесная"
(наименование объекта)

План границ объекта



Масштаб 1:5000

Используемые условные знаки и обозначения:

- проектные границы публичного сервитута
- характерная точка границы публичного сервитута
- границы административно-территориальных образований
- обозначение границы населенного пункта
- границы земельных участков по сведениям ЕГРН
- кадастровый номер земельного участка
- линия электропередачи и опора с её номером
- обозначение границы кадастрового квартала
- обозначение номера кадастрового квартала
- обозначение границы зоны с особыми условиями использования территории, сведения о которой содержатся в ЕГРН и её реестровый номер

- Курская область** - обозначение субъекта
- г. Курск** - обозначение муниципального образования

- обозначение оси трассы ВЛ-110 кВ
 - обозначение проекции провода ВЛ-110 кВ

Подпись Кузнецова Е.Н.

Дата " 23 " октября 2023 г.

Место для оттиска печати лица, составившего описание местоположения границ объекта

Раздел 4

Схема расположения границ публичного сервитута
Воздушная линия электропередачи высокого напряжения ВЛ-110 кВ "ТЭЦ 1 - Лесная"
(наименование объекта)

План границ объекта

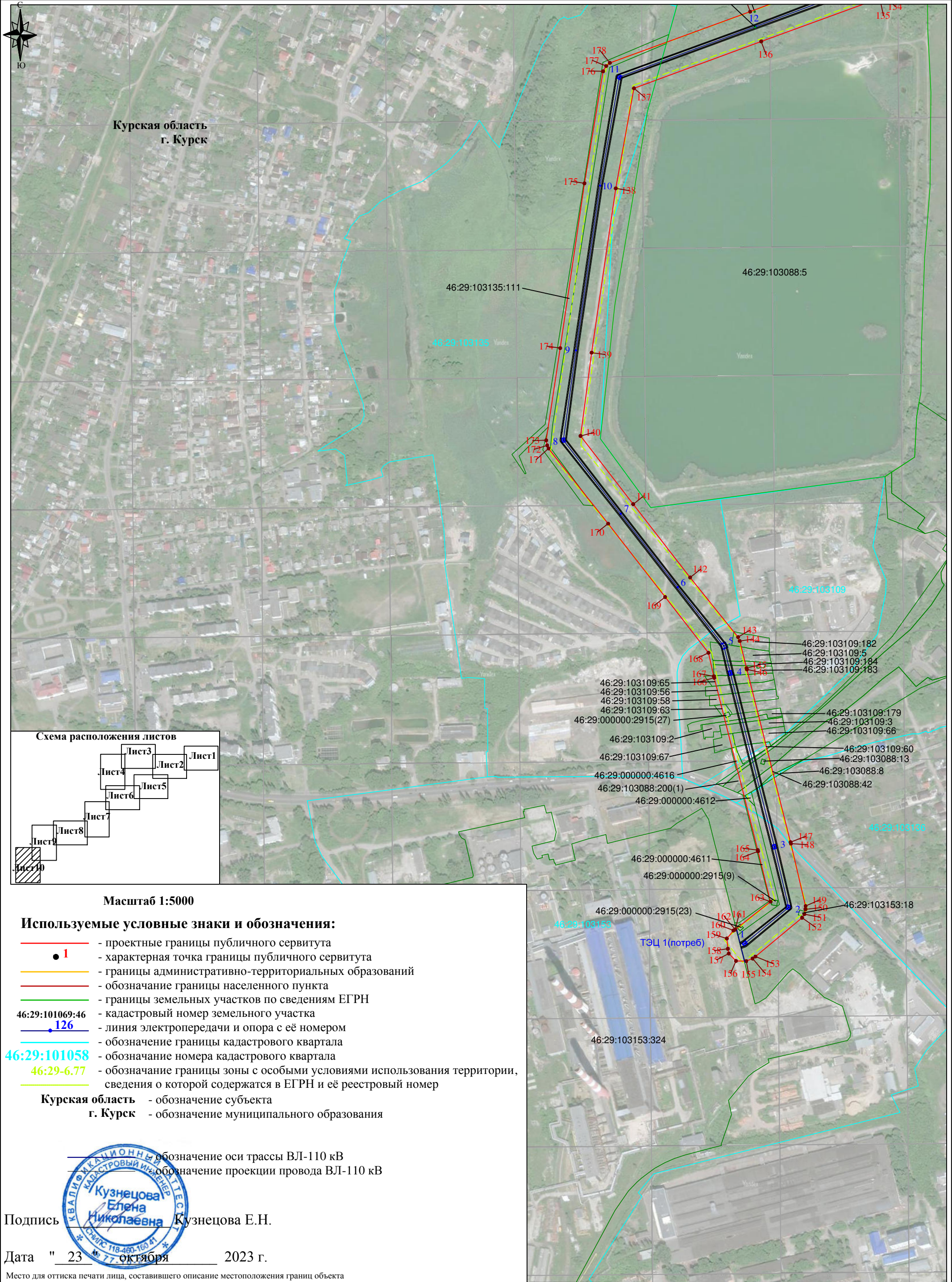
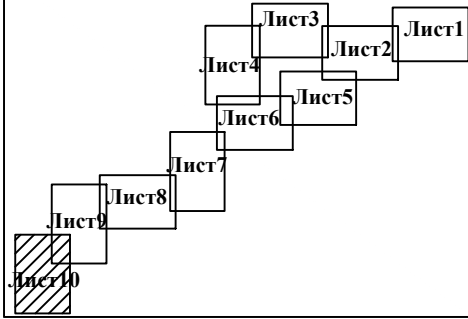


Схема расположения листов



Масштаб 1:5000

Используемые условные знаки и обозначения:

- - проектные границы публичного сервитута
- 1 - характерная точка границы публичного сервитута
- - границы административно-территориальных образований
- - обозначение границы населенного пункта
- - границы земельных участков по сведениям ЕГРН
- 46:29:101069:46 - кадастровый номер земельного участка
- 126 - линия электропередачи и опора с её номером
- - обозначение границы кадастрового квартала
- 46:29:101058 - обозначение номера кадастрового квартала
- 46:29-6.77 - обозначение границы зоны с особыми условиями использования территории, сведения о которой содержатся в ЕГРН и её реестровый номер
- Курская область - обозначение субъекта
- г. Курск - обозначение муниципального образования

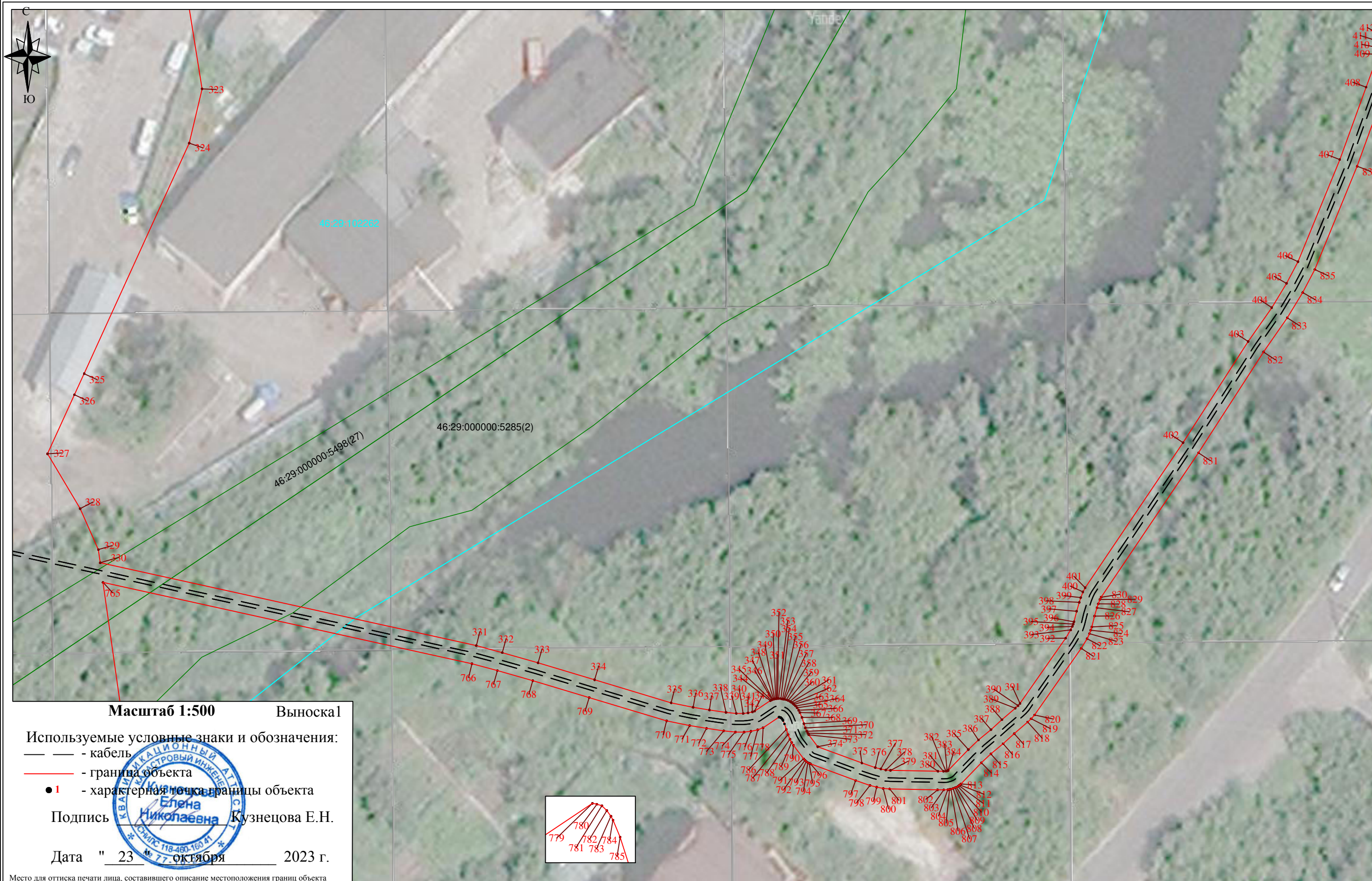


Раздел 4

Схема расположения границ публичного сервитута Воздушная линия электропередачи высокого напряжения ВЛ-110 кВ "ТЭЦ 1 - Лесная"

(наименование объекта)

План границ объекта



Масштаб 1:500 Выноска 1

Используемые условные знаки и обозначения:

- — - кабель
- — - граница объекта
- 1 - характерная точка границы объекта

Подпись Кузнецова Е.Н.

Дата " 23 октября 2023 г.

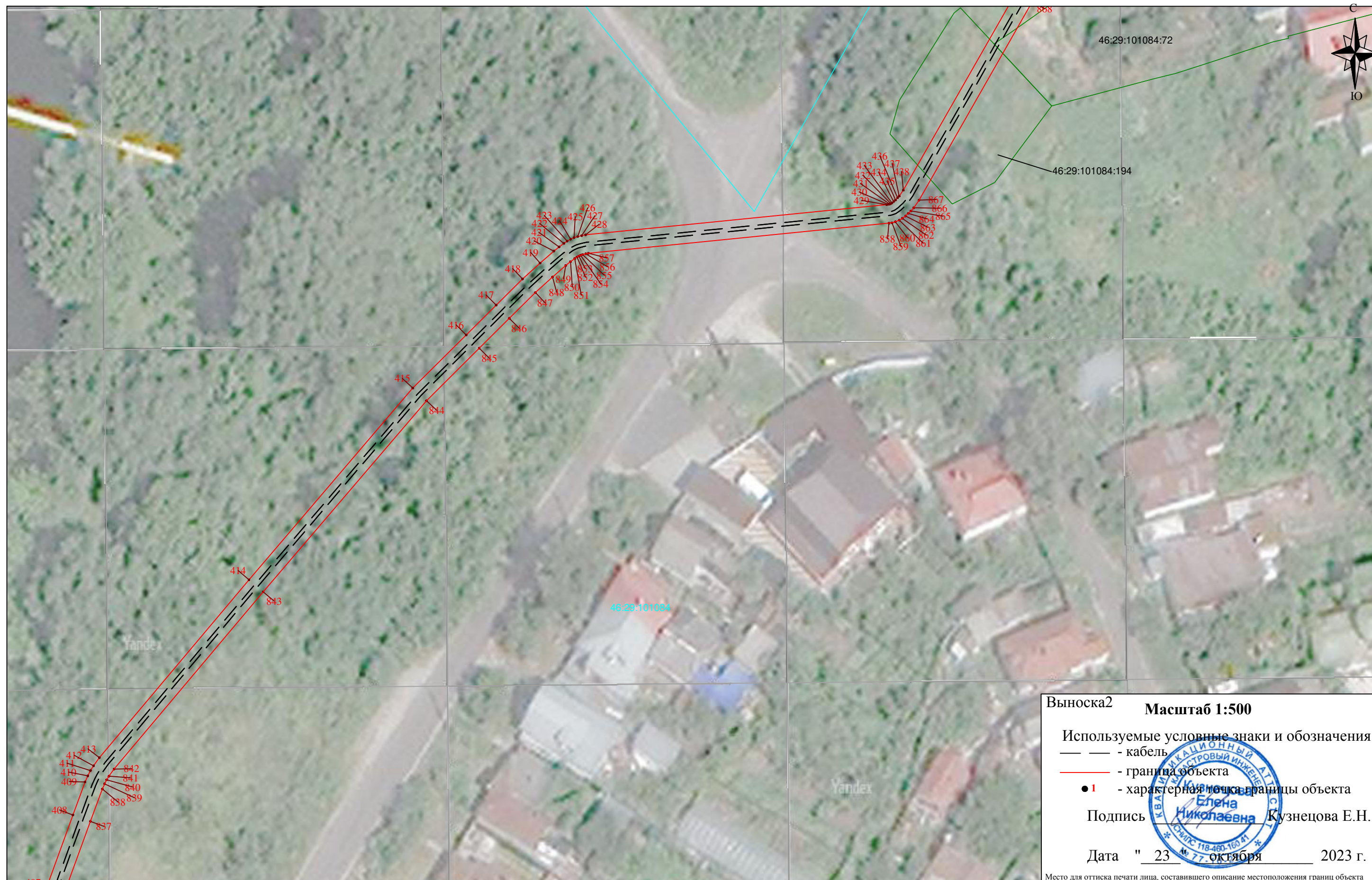
Место для оттиска печати лица, составившего описание местоположения границ объекта

Раздел 4

Схема расположения границ публичного сервитута Воздушная линия электропередачи высокого напряжения ВЛ-110 кВ "ТЭЦ 1 - Лесная"

(наименование объекта)

План границ объекта



Выноска2 Масштаб 1:500

Используемые условные знаки и обозначения:

- — - кабель
- — - граница объекта
- | - характерная точка границы объекта

Подпись  Кузнецова Е.Н.

Дата " 23 октября 2023 г.

Место для оттиска печати лица, составившего описание местоположения границ объекта

Раздел 4

Схема расположения границ публичного сервитута Воздушная линия электропередачи высокого напряжения ВЛ-110 кВ "ТЭЦ 1 - Лесная"
(наименование объекта)

План границ объекта



Масштаб 1:500

Выноска 3

Используемые условные знаки и обозначения:

- — - кабель
- — - граница объекта
- 1 - характерная точка границы объекта

Подпись  Кузнецова Е.Н.

Дата " 23 " октября 2023 г.

Место для оттиска печати лица, составившего описание местоположения границ объекта

Раздел 4

Схема расположения границ публично сервитута Воздушная линия электропередачи высокого напряжения ВЛ-110 кВ "ТЭЦ 1 - Лесная"
(наименование объекта)

План границ объекта



Масштаб 1:500 Выноска 4

Используемые условные знаки и обозначения:

- — - кабель
- — - граница объекта
- 1 - характерная точка границы объекта

Подпись  Кузнецова Е.Н.

Дата " 23 " октября 2023 г.

Место для оттиска печати лица, составившего описание местоположения границ объекта

Раздел 4

Схема расположения границ публичного сервитута Воздушная линия электропередачи высокого напряжения ВЛ-110 кВ "ТЭЦ 1 - Лесная"
(наименование объекта)

План границ объекта



Масштаб 1:500

Выноска 5

Используемые условные знаки и обозначения:

- — - кабель
- — - граница объекта
- 1 - характерная точка границы объекта

Подпись  Кузнецова Е.Н.

Дата " 23 " октября 2023 г.

Место для оттиска печати лица, составившего описание местоположения границ объекта

Раздел 4

Схема расположения границ публичного сервитута Воздушная линия электропередачи высокого напряжения ВЛ-110 кВ "ТЭЦ 1 - Лесная"
(наименование объекта)

План границ объекта



Масштаб 1:500 Выноска б

Используемые условные знаки и обозначения:

- — - кабель
- — - граница объекта
- 1 - характерная точка границы объекта

Подпись  Кузнецова Е.Н.

Дата " 23 октября 2023 г.

Место для оттиска печати лица, составившего описание местоположения границ объекта

Раздел 4

Схема расположения границ публичного сервитута Воздушная линия электропередачи высокого напряжения ВЛ-110 кВ "ТЭЦ 1 - Лесная"
(наименование объекта)

План границ объекта



Масштаб 1:500

Выноска 7

Используемые условные знаки и обозначения:

- — - кабель
- — - граница объекта
- 1 - характерная точка границы объекта

Подпись Кузнецова Е.Н.

Дата " 23 " октября 2023 г.

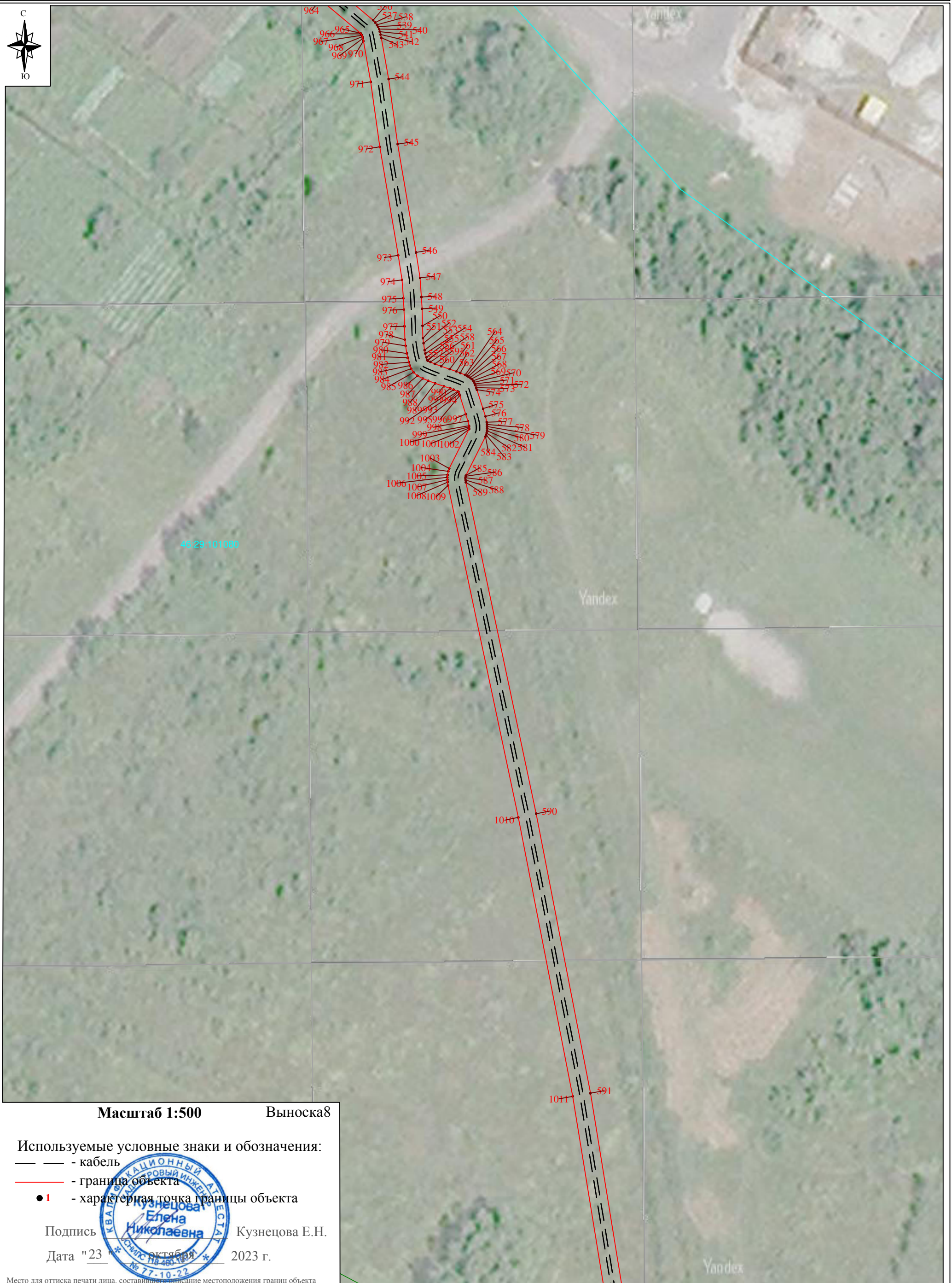
Место для оттиска печати лица, составившего описание местоположения границ объекта



Раздел 4

Схема расположения границ публичного сервитута Воздушная линия электропередачи высокого напряжения ВЛ-110 кВ "ТЭЦ 1 - Лесная"
(наименование объекта)

План границ объекта



Масштаб 1:500

Выноска 8

Используемые условные знаки и обозначения:

- — - кабель
- — - граница объекта
- 1 - характерная точка границы объекта

Подпись  Кузнецова Е.Н.

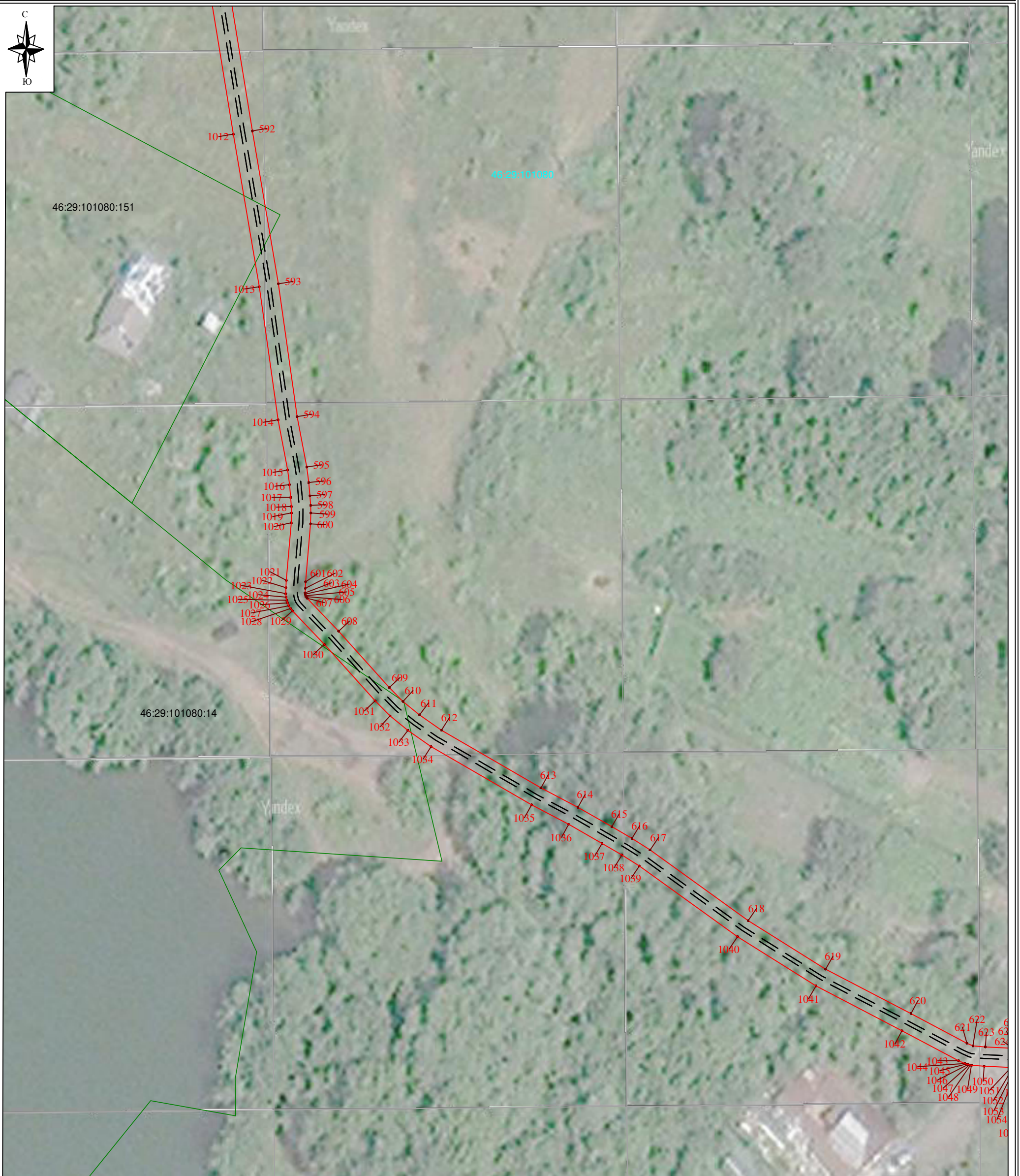
Дата "23" октября 2023 г.

Место для оттиска печати лица, составившего описание местоположения границ объекта

Раздел 4

Схема расположения границ публичного сервитута Воздушная линия электропередачи высокого напряжения ВЛ-110 кВ "ТЭЦ 1 - Лесная"
(наименование объекта)

План границ объекта



Масштаб 1:500

Выноска9

Используемые условные знаки и обозначения:

- — - кабель
- — - граница объекта
- 1 - характерная точка границы объекта

Подпись Кузнецова Е.Н.

Дата "23" октября 2023 г.

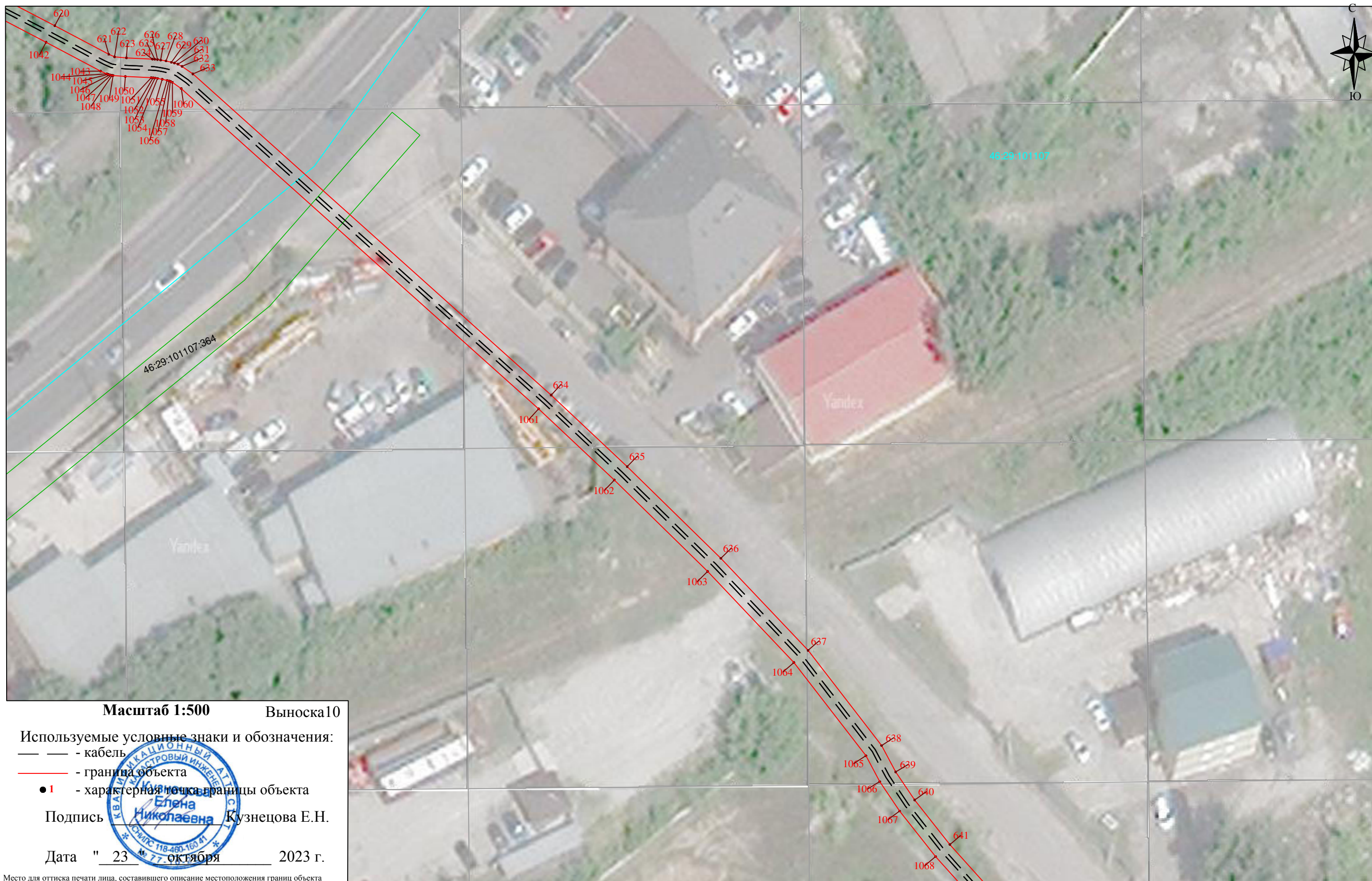


Место для оттиска печати лица, составившего описание местоположения границ объекта

Раздел 4

Схема расположения границ публично сервитута Воздушная линия электропередачи высокого напряжения ВЛ-110 кВ "ТЭЦ 1 - Лесная"
(наименование объекта)

План границ объекта



Масштаб 1:500 Выноска 10

Используемые условные знаки и обозначения:

- — - кабель
- — - граница объекта
- 1 - характерная точка границы объекта

Подпись  Кузнецова Е.Н.

Дата " 23 " октября 2023 г.

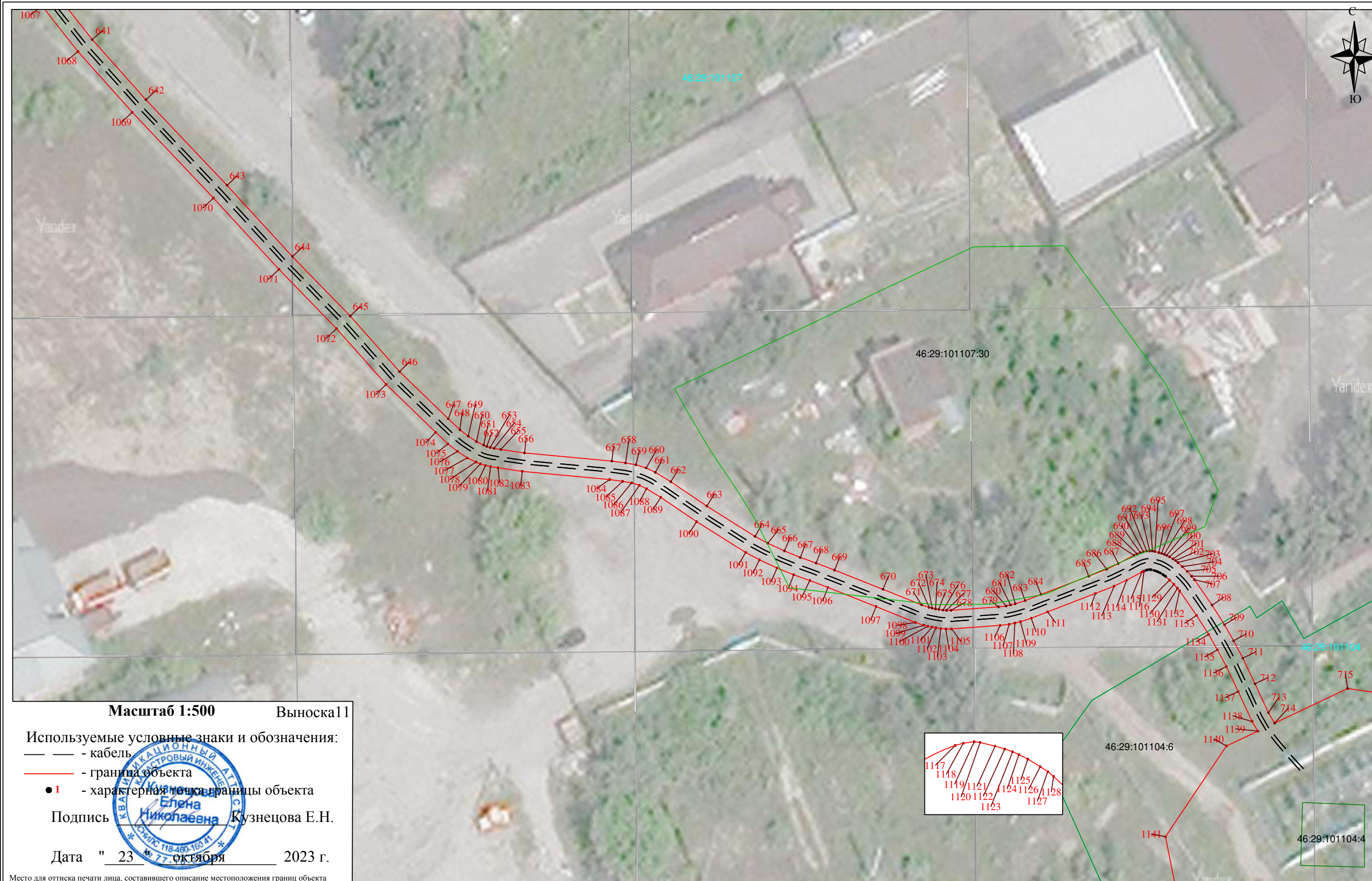
Место для оттиска печати лица, составившего описание местоположения границ объекта

Раздел 4

Схема расположения границ публично сервитута Воздушная линия электропередачи высокого напряжения ВЛ-110 кВ "ТЭЦ 1 - Лесная"

(наименование объекта)

План границ объекта



Масштаб 1:500

Выноска 11

Используемые условные знаки и обозначения:

- — - кабель
- — - граница объекта
- 1 - характерная точка границы объекта

Подпись Кузнецова Е.Н.



Дата " 23 " октября 2023 г.

Место для оттиска печати лица, составившего описание местоположения границ объекта